

TRAPPIT™ BB DETECTOR

TRAPPOLA COLLANTE PER CIMICI DEI LETTI

TRAPPOLE



Scheda
Tecnica

Revisione 0 - Gennaio 2024

CARATTERISTICHE

TRAPPIT BB DETECTOR utilizza uno speciale sistema di rilascio di un feromone di aggregazione, in grado di rilevare rapidamente anche le basse infestazioni.

Questo feromone di aggregazione non è sesso-specifico ed è quindi efficace su tutti gli stati vitali delle cimici dei letti.

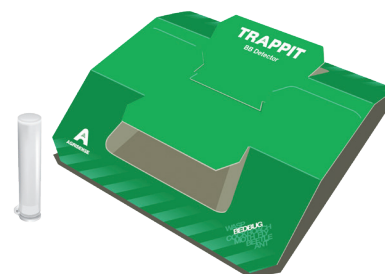
CONSIGLI D'UTILIZZO

Linee guida per più stanze:

1. Posizionare le trappole nelle stanze con sospetta infestazione, e in quelle vicine, direttamente sopra e sotto;
2. Continuare a posizionare le trappole finché non si sono definiti i confini dell'infestazione
3. Continuare il monitoraggio anche dopo il trattamento per verificare l'effettiva eradicazione dell'insetto.

Linee guida all'interno della stanza:

1. Collocare le trappole sul pavimento vicino alla testata del letto;
2. Posizionare le trappole anche nelle altre zone a rischio, ovvero vicino a poltrone, piedi del letto e armadi;
3. Controllare le trappole giornalmente per circa due settimane;
4. Continuare il monitoraggio anche dopo il trattamento per verificare l'effettiva eradicazione dell'insetto.



CARATTERISTICHE TECNICHE

MATERIALE

Cartone e mastice adesivo

DIMENSIONI

9,5 x 10,0 x 2,5 (h) cm

ATTRATTIVO

Feromone in fialetta (in dotazione)

TARGET

Cimici dei letti (*Cimex lectularius*)

INDICAZIONI D'AVVERTENZA

Leggere le informazioni inerenti il prodotto contenute nella relativa scheda informativa di sicurezza.

Poiché la COLKIM non esercita alcun controllo sul modo d'impiego del prodotto, essa non si assume alcuna responsabilità in merito all'utilizzo dello stesso.

La presente è indicata per i PCO trained professional, agronomi, veterinari, biologi e laureati in discipline scientifiche in genere.