

new
termigard[®]
SYSTEM

*Sistema con esche per il controllo
delle termiti*

Sistema per il controllo
definitivo delle termiti



Sistema TERMIGARD®



CONTROLLO DELLE TERMITI COMPLETO ED EFFICACE

Esca per le termiti-Che cos'è?

Le esche sono molto efficaci per controllare le termiti. A differenza del trattamento chimico tradizionale basato sulla creazione di una barriera chimica, il sistema con esca richiede metodo e tempo in modo che il principio attivo si distribuisca in tutta la colonia.

Durante il periodo di supervisione e controllo, il professionista deve seguire attentamente il processo per certificarne il risultato. I risultati sono eccezionali, il trattamento raggiungerà la totale eliminazione delle colonie di termiti nella zona trattata.

Sistema TERMIGARD® - Risultati garantiti

TERMIGARD® è un sistema termiticida a lento rilascio che consegue il controllo totale di una colonia mediante l'uso di un'esca alimentare* impregnata con il principio attivo Diflubenzuron che, quando ingerito dalle termiti, e sfruttando la loro biologia, trasferisce i suoi effetti nocivi nella colonia fino alla completa eliminazione.

**La straordinaria appetibilità del supporto dell'esca in cellulosa è stata dimostrata in studi condotti da laboratori indipendenti, approvati e specializzati nella protezione del legno.*



Vantaggi del Sistema TERMIGARD®

1

Il sistema sfrutta la particolare biologia e il tipico comportamento delle termiti facilitando la distribuzione del principio attivo all'interno della colonia, raggiungendo tutti i membri senza allarmarli, evitandone la fuga.

2

A differenza dei trattamenti tradizionali a base di insetticidi liquidi, il Sistema TERMIGARD® è ecologico ed è innocuo per persone e animali. Inoltre, se utilizzato seguendo il protocollo di controllo TERMIGARD®, non produce odori o alterazione delle acque sotterranee.

3

Agisce sull'intera colonia, non solo sugli insetti che vengono direttamente a contatto con l'insetticida.

DIFLUBENZURON - Come funziona

Il principio attivo è un inibitore della sintesi della chitina (IGR) che agisce nelle termiti impedendo la produzione di chitina, molecola base per lo sviluppo dello scheletro, alterando e impedendo il processo di muta e indebolendole nei confronti dei predatori naturali.

Il supporto di cellulosa viene impregnato con questo principio attivo unico, che ottiene l'eradicazione totale della colonia.

Il processo si basa sul comportamento sociale della divisione in caste delle termiti.

Infatti, le operaie sono responsabili della fornitura del cibo trasmettendolo per trofallassi (per rigurgito boccale o per prelievo anale).

Questo comportamento consente la diffusione del cibo distribuito attivamente in tutta la popolazione.

L'esca è consumata dalle operaie e distribuita a tutta la colonia, rimanendo nel corpo delle termiti. Quando le termiti cominciano il ciclo di muta, che deve avvenire diverse volte per raggiungere lo stadio adulto, il Diflubenzuron agisce sull'organismo impedendo la corretta formazione dell'esoscheletro, formando un insetto di forma anomala che di solito muore o non è in grado di continuare il suo ciclo vitale.

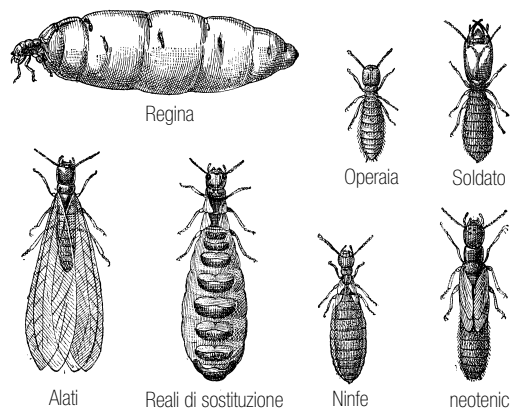
In questo modo si raggiunge la totale scomparsa della colonia di termiti.



Sistema TERMIGARD®: oltre 10 anni di successi

Il sistema TERMIGARD® vanta centinaia di trattamenti in oltre un decennio con risultati straordinari, sia in edifici pubblici che privati.

- Il successo è dovuto alla combinazione tra la straordinaria efficacia del Diflubenzuron e l'appetibilità della cellulosa utilizzata nelle esche.
- Il principio attivo (Diflubenzuron) è riconosciuto a livello internazionale per la sua efficacia nel controllo delle termiti.
- Il Diflubenzuron è stato incluso nel Regolamento Biocidi. Ottima appetibilità dell'esca a base di alfa-cellulosa.
- Seguire il protocollo definito da QUIMUNSA
- Supporto tecnico e servizio QUIMUNSA, società leader nei trattamenti del legname.



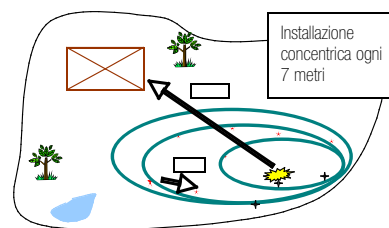
Il processo metodologico

Il sistema si basa sulla conoscenza del comportamento delle termiti, utilizzando un'esca con ottima appetibilità e con un principio attivo efficace per il controllo delle termiti.

Il sistema consta in un procedimento che prevede 3 fasi.

1

II SOPRALLUOGO, è essenziale per il successo. È la fase più importante per individuare i danni e per analizzare quali sono i fattori che hanno portato all'attacco delle termiti. Una volta analizzata la situazione, occorre stabilire come intervenire.



2

L'INSTALLAZIONE, può essere fatta in qualsiasi periodo dell'anno ma per risultati significativi e immediati è meglio eseguirla in primavera, il periodo in cui le termiti hanno una maggiore attività.



3

II CONTROLLO, Una volta stabilito il contatto, inizia la fase di controllo della colonia. Le postazioni e le aree critiche saranno riesaminate periodicamente per ottenere l'eliminazione della colonia.

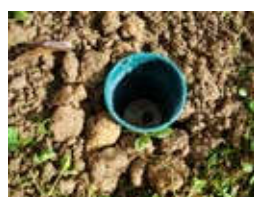




PROTOCOLLO D'AZIONE - POSTAZIONE SOTTERRANEA



INSTALLAZIONE - POSTAZIONE SOTTERRANEA



■ In primo luogo, occorre identificare dove siano i danni all'edificio infestazione e tenere conto delle caratteristiche ambientali, dei valori quali umidità e temperatura, e la presenza di materiali a base di cellulosa, stabilendo i criteri per l'installazione delle postazioni con esca.

■ Quando il piano d'azione prevede di procedere con l'installazione delle postazioni, verranno poste nel perimetro esterno dell'edificio interessato, considerando l'area maggiormente colpita, mettendole a una distanza di 5 metri fra di loro.

■ Le postazioni devono avere un tester di legno per consentire il monitoraggio e per facilitare il contatto con le termiti.

■ Dopo aver stabilito il contatto con le termiti, si aggiungerà l'esca con l'insetticida. La postazione deve essere al top della condizione per evitare umidità eccessiva, che può causare la perdita della connessione. Infatti l'umidità all'interno della postazione deve essere stabile e regolare.

■ L'inserimento dell'esca e le sostituzioni devono essere effettuate con la massima cura possibile, facilitando il contatto con le termiti ed evitando che qualsiasi esca di ricambio possa disturbare l'attività delle termiti.

■ Nelle aree urbane con il pavimento in cemento è possibile sostituire il coperchio di plastica verde con uno in metallo con chiusura di sicurezza. Per facilitare l'installazione è necessario rimuovere le flange esterne.

■ Le postazioni sotterranee dovrebbero essere controllate periodicamente, almeno una volta al mese. È importante mantenere controllato il contenuto della postazione per tenersi in contatto con le termiti. Una volta ottenuta l'eliminazione della colonia, le postazioni possono essere utilizzate come unità di monitoraggio per controllare eventuali reinfestazioni.





PROTOCOLLO D'AZIONE - POSTAZIONE DA MURO



■ La postazione da muro deve essere installata per intercettare il passaggio delle termiti, adattandosi a ogni situazione sia su pareti, muri, travi, telai di porte e finestre o altri elementi in legno danneggiati.

■ L'esca dovrebbe occupare tutto l'interno della postazione e creare le migliori condizioni per produrre il microclima necessario per la colonizzazione, con particolare attenzione a mantenere un livello costante di umidità.

■ Forare il sacchetto in più punti e fare alcuni tagli nel foglio interno per facilitare il contatto diretto con l'esca.

■ Inumidire l'esca con l'aiuto di un spruzzetta e acqua distillata, per incentivare il contatto con le termiti e garantirne il consumo.

■ L'esca e le sostituzioni devono essere effettuate con molta cura, facilitando il contatto della nuova sostituzione evitando squilibri che possano modificare il comportamento delle termiti.

■ Se l'attacco non è visibile ma si è certi della presenza di termiti, è consigliabile utilizzare un sensore acustico per localizzarle.

■ In questi casi, è possibile installare le postazioni utilizzando "stoppini" in cartone di connessione con le termiti.



INSTALLAZIONE - POSTAZIONE DA MURO



Comportamento delle termiti

Le termiti vivono sottoterra in condizioni di umidità ottimali, dove costruiscono colonie strutturalmente molto complesse.

Possono invadere le aree urbane, e gli edifici, alla ricerca di materiali a base di cellulosa, per cibarsene, causando gravi danni alle strutture in legno, indebolendo gli elementi strutturali e mettendo in pericolo la sicurezza degli edifici.

Sono difficilmente rilevabili se il legno è protetto da una parete ma quando il loro passaggio è ostacolato, costruiscono tipici canali terrosi facilmente riconoscibili.



Il sistema TERMIGARD[®] PRODOTTI E ACCESSORI

Postazione sotterranea



Postazione sotterranea 85 millimetri

Contenuto: postazione + cilindro in legno di pioppo + porta esche + chiave. Da utilizzare nel suolo e nel cemento. Sistema innovativo per uno straordinario controllo delle termiti



Coperchio in metallo

Per chiudere i buchi nel calcestruzzo, 87 millimetri, regolabile, in acciaio cromato e lunetta in gomma.



Vite e brugola di sicurezza

Brugola Torx e vite svasata per coperchio in metallo.

Postazione da muro



Postazione da muro

Da utilizzare all'interno degli edifici, intercetta il passaggio delle termiti.

Esca in polvere



Esca in polvere Termigard[®] (50g)

Straordinaria appetibilità per le termiti. Crea una superficie perfetta e omogenea per il contatto con le termiti.



Polvere placebo (75g)

Polvere di Alpha-cellulosa senza principio attivo, molto appetibile.





Colkim

Via Piemonte, 50 40064 Ozzano Emilia (BO) - Italy
Tel.: +39 051.799.445 Fax: +39 051.797.555
colkim@colkim.it www.colkim.it

ISO 9001
BUREAU VERITAS
Certification



ISO 14001
BUREAU VERITAS
Certification



OHSAS 18001
BUREAU VERITAS
Certification

